

# Nueva Identidad Visual Corredores Viales

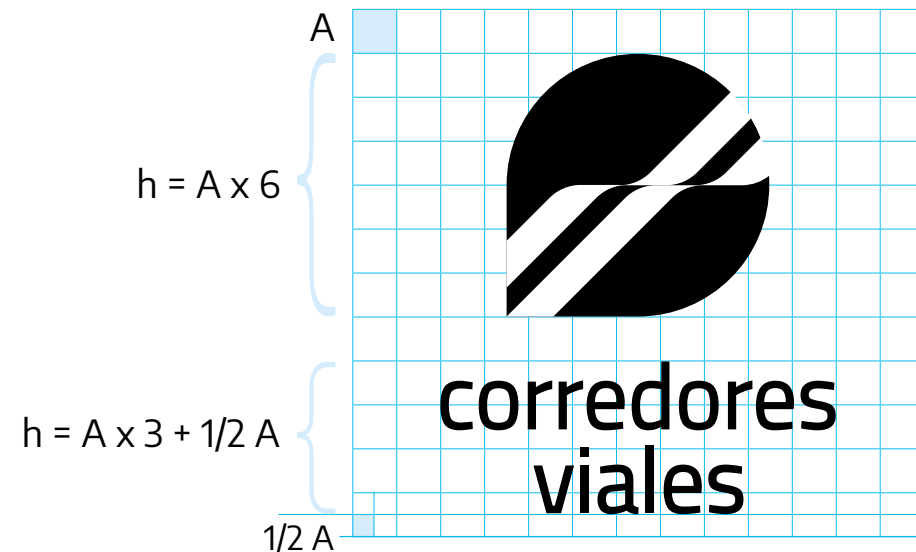
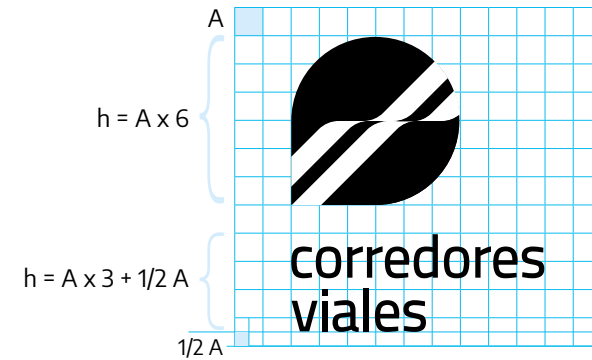
Indumentaria de Verano

Propuesta Equipo CVSA



# Referencias para la aplicación en Indumentaria de Verano

## Relaciones formales y marginación



## Referencias cromáticas



Pantone® Process Cyan C  
C 70 M 00 Y 00 K 00  
R 011 G 187 B 239  
#0bbbef



Pantone® 7548 C  
C 00 M 20 Y 100 K 00  
R 254 G 199 B 000  
#fec700



Pantone® Process Black C  
C 00 M 00 Y 00 K 100  
R 000 G 000 B 000  
#000000



corredores  
viales



corredores  
viales



corredores  
viales



corredores  
viales



corredores  
viales



corredores  
viales



corredores  
viales



corredores  
viales



corredores  
viales

## Aplicación del color por sector



### Seguridad Vial

color hexadecimal: #edff21  
color RGB: 237 R / 255 G / 33 B



### Obras

color hexadecimal: #f9b000  
color RGB: 249 R / 176 G / 0 B



### Cabinas y Administración

color hexadecimal: #004489  
color RGB: 0 R / 68 G / 137 B



### Mantenimiento

color hexadecimal: #0069b4  
color RGB: 0 R / 105 G / 180 B



### Balanzas

color hexadecimal: #bbcf33  
color RGB: 187 R / 207 G / 51 B



### Conservación

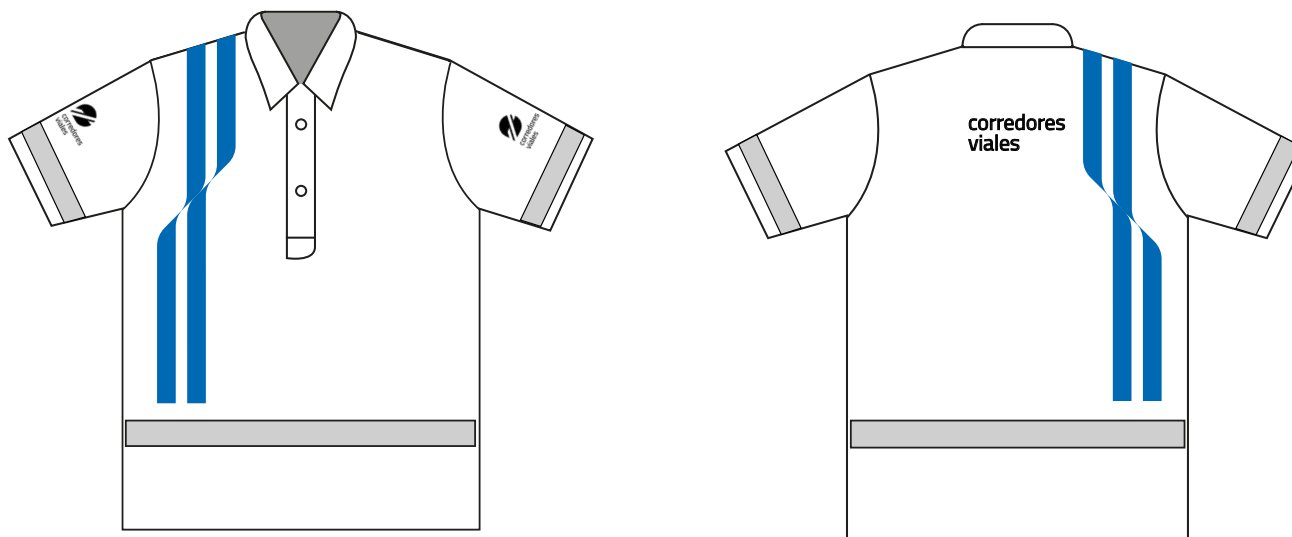
color hexadecimal: #244f33  
color RGB: 35 R / 79 G / 51 B



### Tecnología y Sistemas

color hexadecimal: #666e70  
color RGB: 102 R / 110 G / 112 B

## Chomba personal femenino



### Para Cabinas y Administración

De jersey. Manga corta. Cuello carterita con botones, con logo institucional estampado en negro), en ambas mangas. Con ruedo en las mangas, no llevan puño tejido. Franjas reflectivas de 2" de ancho en mangas y cintura.

Este modelo aplica en los demás sectores: el logo está ubicado en la parte delantera y se quita de ambas mangas.



Balanzas



Obras



Seguridad Vial



Mantenimiento



Conservación

## 1/ Indumentaria para Seguridad Vial

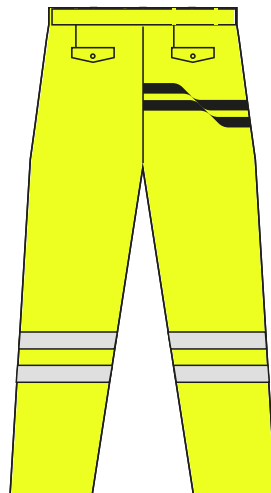
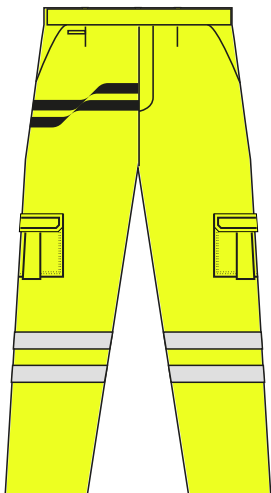
Chaleco Polar con cierre. Sin elástico en la cintura (ruedo) y sin tanca.



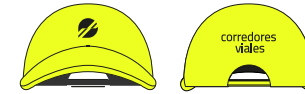
Chomba manga corta



Pantalón con bolsillo cargo



Gorra



Pilotín de verano

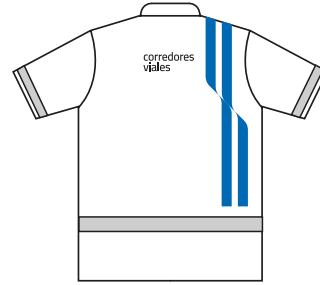
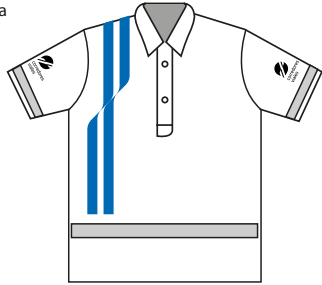


Camperón de lluvia con capucha desmontable



## 2/ Indumentaria para Cabinas de peaje y Administración

Chomba manga corta  
Personal femenino



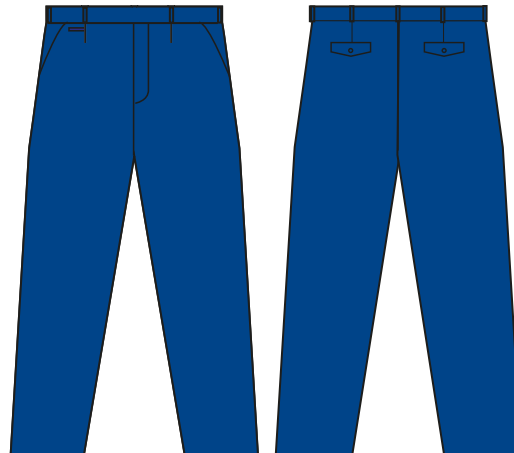
Chomba manga corta  
Personal masculino



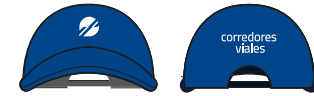
Pantalón color Negro - Personal Administrativo



Pantalón color Azul - Personal de Cabinas de peaje.



Gorra



Chaleco Polar  
con cierre.  
Sin elástico  
en la cintura (ruedo)  
y sin tanca.



Pilotín  
de verano



Camperón de lluvia  
con capucha  
desmontable



### 3/ Indumentaria para Obras

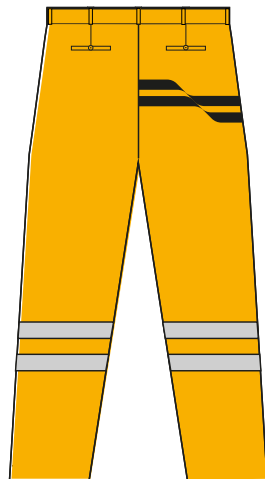
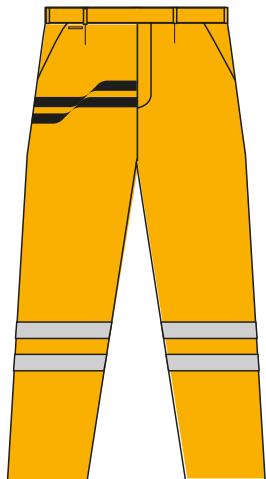
Chaleco Polar con cierre. Sin elástico en la cintura (ruedo) y sin tanca.



Chomba manga corta



Pantalón



Gorra



Pilotín de verano



Camisa manga larga



Camperón de lluvia con capucha desmontable



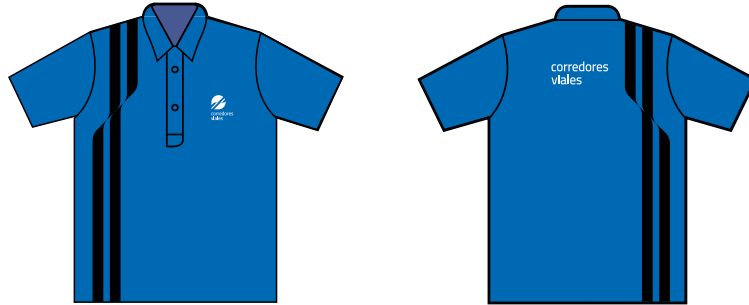


#### 4/ Indumentaria para Mantenimiento y Conservación

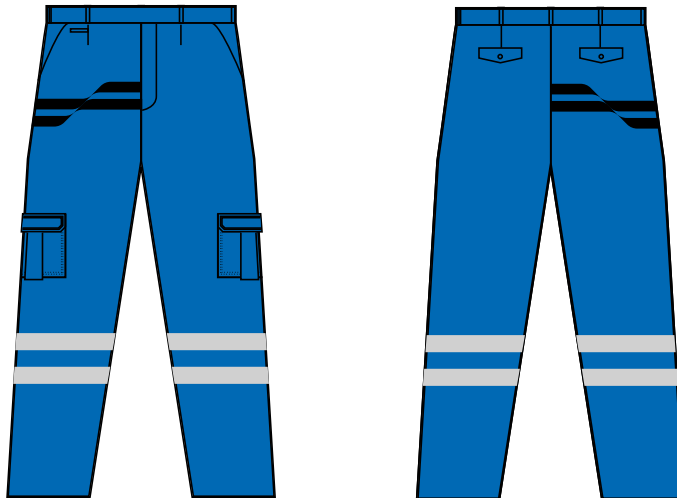
Chaleco Polar con cierre. Sin elástico en la cintura (ruedo) y sin tanca.



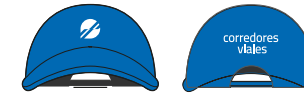
Chomba manga corta



Pantalón con bolsillo cargo



Gorra



Pilotín de verano



Camperón de lluvia con capucha desmontable

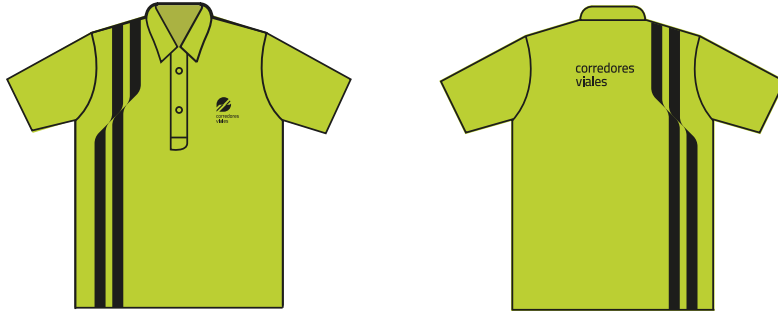


### 5/ Indumentaria para Balanza

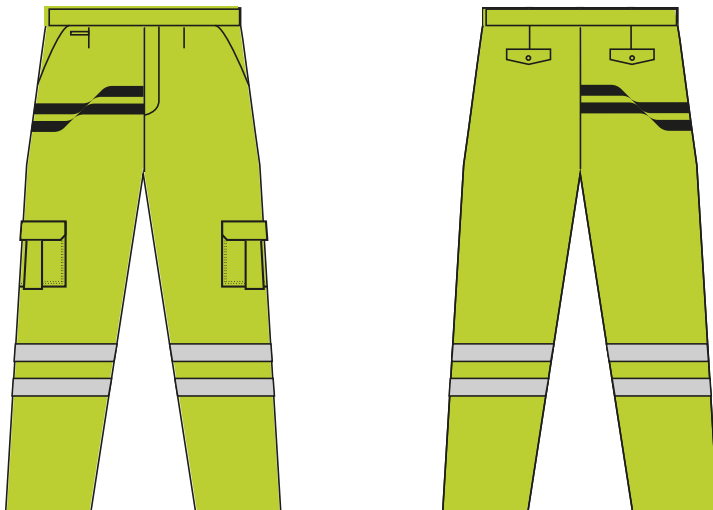
Chaleco Polar con cierre. Sin elástico en la cintura (ruedo) y sin tanca.



Chomba manga corta



Pantalón con bolsillo cargo



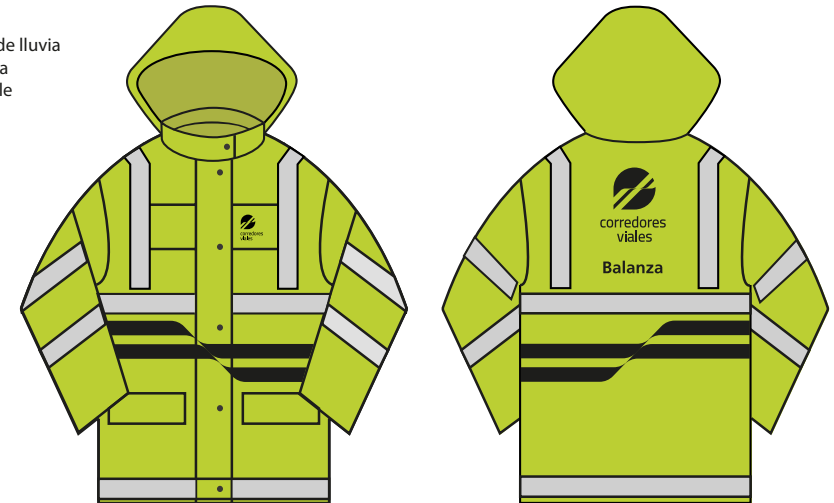
Gorra



Pilotín de verano



Camperón de lluvia con capucha desmontable

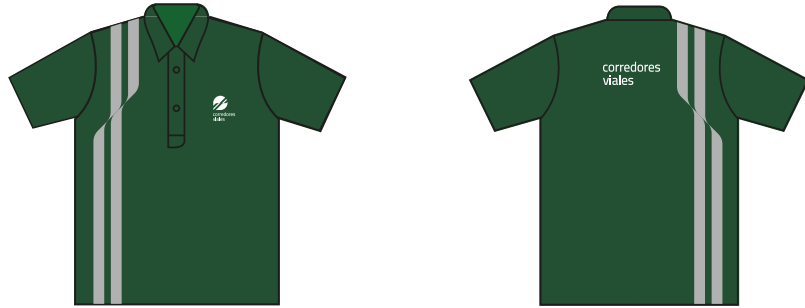


6/ Indumentaria para Conservación para Tramo IX (ex AU Sur)

Chaleco Polar con cierre. Sin elástico en la cintura (ruedo) y sin tanca.



Chomba manga corta



Pantalón con bolsillo cargo



Gorra





Pilotín de verano



Camperón de lluvia con capucha desmontable



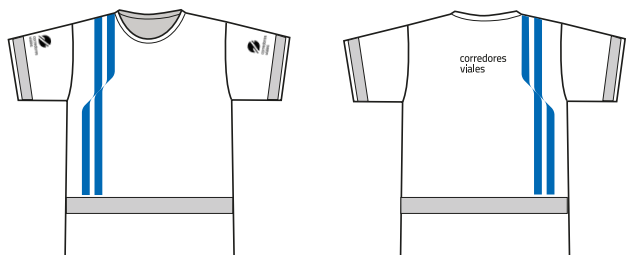
Referencias:

-  Tiras reflectivas
-  Franjas estampadas que pertenecen a la identidad de la empresa

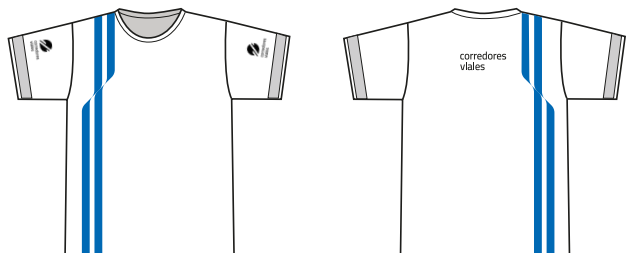
## 7/ Indumentaria para sectores del Tramo IX (ex AUSur)

### Para Cabinas

Remera de jersey de algodón. Color blanco. Cuello base, redondo, manga corta. Con logo institucional estampado en negro, en ambas mangas. Terminación con ruedo en las mangas, no llevan puño tejido.



**Personal femenino:** Incluye franjas reflectivas en mangas y cintura.



**Personal masculino:** Incluye franjas reflectivas en mangas.

### Para Tecnología y Sistemas

Remera de jersey. Cuello base, redondo, manga corta. Con logo institucional estampado en blanco, en la parte delantera. Con ruedo en las mangas, no llevan puño tejido.



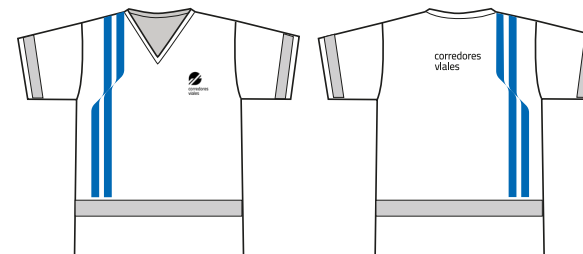
### Para Mantenimiento

Pilotín de verano, confeccionado con Trucker o similar impermeabilizadas. 100% poliéster. Con capucha. Con logo institucional estampado en blanco, en la parte delantera.



### Para Administración

Remera de jersey de algodón. Manga corta. Color blanco. Escote en V, con logo institucional estampado en negro, en la parte delantera. Terminación con ruedo en las mangas, no llevan puño tejido.



**Personal femenino:** Incluye franjas reflectivas en mangas y cintura.

## Especificaciones técnicas para indumentaria:

### 1/ CHOMBAS MANGA CORTA

De jersey. Cuello carterita con botones. Con ruedo en las mangas, no llevan puño tejido.

### 2/ PANTALÓN GABARDINA PINZADO, **personal masculino:**

Pantalón corte clásico, cierre a cremallera reforzado, con 5 bolsillos dispuestos de la siguiente manera: dos laterales, dos posteriores, con tapa, con botón y ojal de cierre. Quinto bolsillo pequeño (relojero) en la parte delantera derecha en sus medidas estándar. Cintura: elastizado en la parte trasera. y con seis pasadores de la misma tela para cinturón. No debe ser impermeable. Costuras estándar. Tela: algodón 70% algodón y 30% poliéster.

\* PANTALÓN GABARDINA PINZADO, **personal femenino:** las mismas especificaciones.

El cambio está en la cintura: lleva cintura elastizada en la parte trasera.

### 3/ PANTALÓN TIPO CARGO

Tipo cargo Pampero. Tela Gabardina de 8oz. 100% algodón. 1 Bolsillo tipo cargo en cada pierna, lateral, con fuelle, botón de cierre y tapa. 2 Bolsillos delanteros. 2 Bolsillos traseros con botón de cierre y tapa. Cintura con presillas para cinturón. Costuras reforzadas dobles. 2 tiras reflectivas de 5 cm de ancho en cuerpo piernas, s/Norma IRAM 3859 - Clase 3 para sectores que trabajan en traza al aire libre.



Camisa



### 4/ CAMISA DE TRABAJO MANGA LARGA (sector Obras)

Camisa clásica de Gabardina de 8oz. 100% algodón. Manga larga, canesú simple con metralla.

Dos bolsillos con tapa en delantera. Cuello y puños fusionados.

Costuras reforzadas dobles

Botón f.18: 10 botones (8 para la vista y 2 para puños)

Entretela fusionada

Franjas reflectivas en cada manga de 5 cm de ancho.

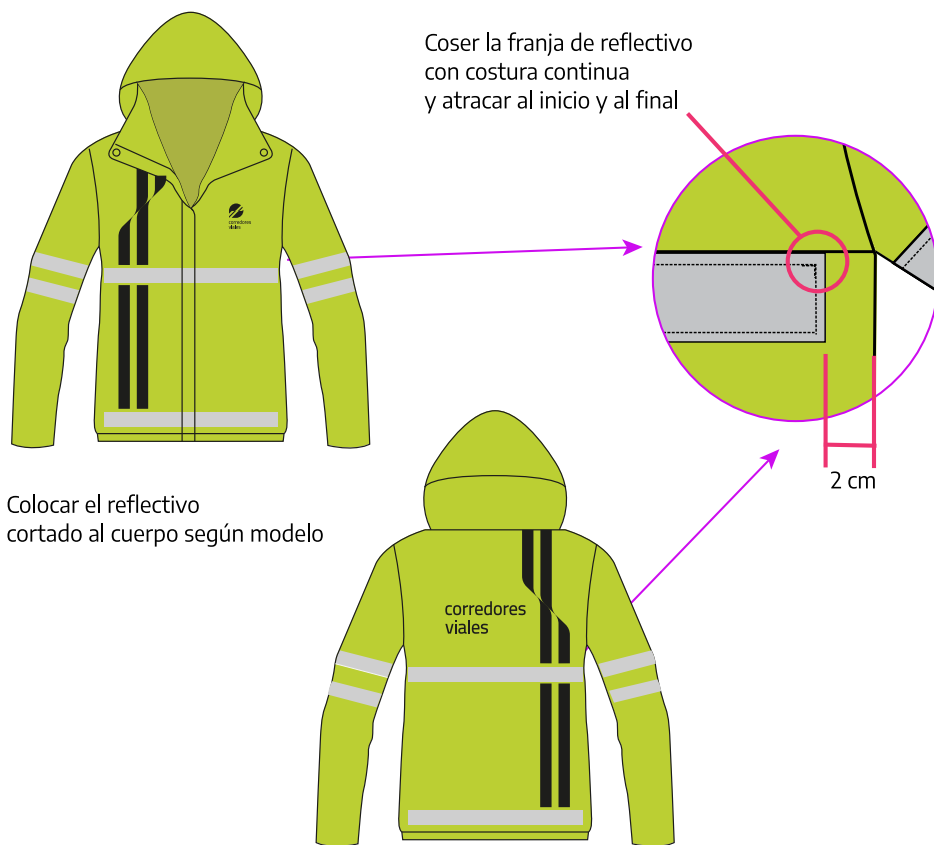
Con logo institucional estampado en el frente.

Para el personal femenino el modelo es entallado.

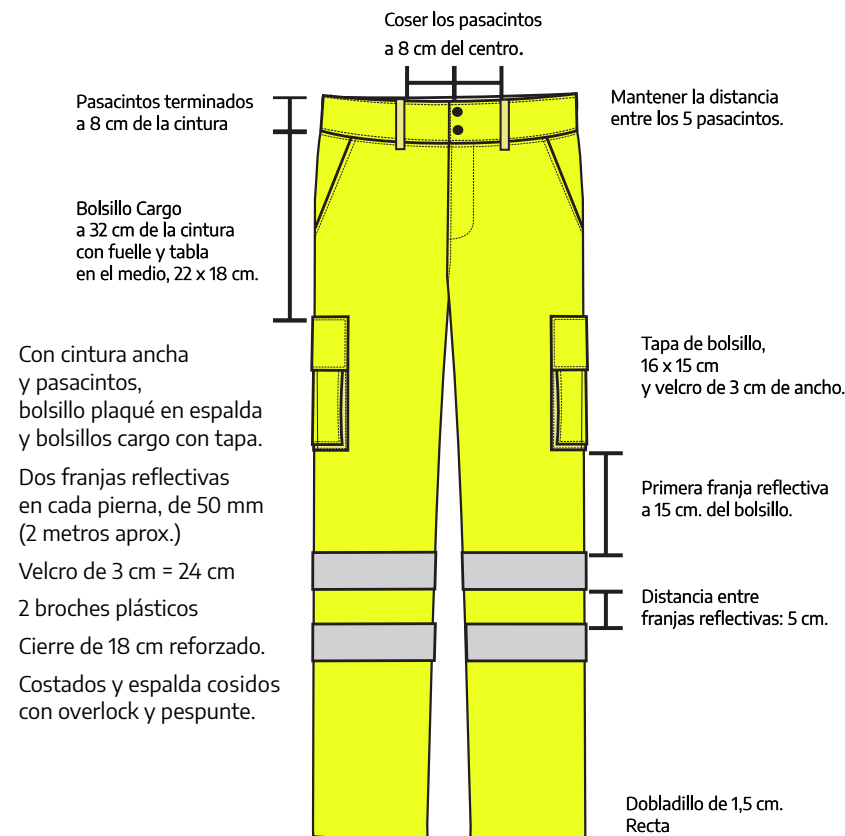
## Especificaciones técnicas para indumentaria:

### 6/ PILOTÍN DE VERANO

Consideraciones para la aplicación de las franjas de reflectivo en delantera, espalda y mangas.



### 7/ PANTALÓN CARGO



## Especificaciones técnicas para indumentaria reglamentaria de seguridad

### 1/ Chalecos reflectivos reglamentarios de seguridad

- Con tiras reflectivas de 5 cm de ancho, según Norma IRAM 3859 - Clase 3. (Aplica Norma ANSI/ISEA 107-2010).
- Color Amarillo Flúo (hexadecimal: #edff21)



Confeccionados para todos los sectores en este color

### 2/ Camperón de lluvia\* CON REFLECTIVOS.

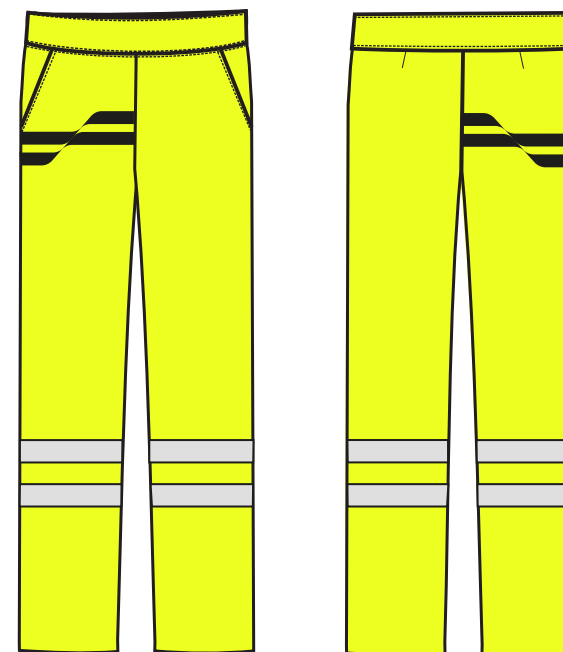
- Material exterior: Trucker o similar impermeabilizadas. 100% poliéster. Interior: matelase. Guata punzonada
- Capucha desmontable con cordón de ajuste.
- Siete bolsillos: 3 bolsillos externos con cierre. 1 Bolsillo delantero externo con fuelle, con 1 bolsillo interior basculante porta celular. 2 bolsillos internos con abrojo.
- Ocho desmontables con tapa cierre y ajuste.
- Ajuste en cintura.
- Con elásticos en los puños.
- Dos reflectivos en cada manga, dos en el abdomen y dos tipo tirador (según Norma Iram 3859).

\* Confeccionados para cada sector con su color correspondiente

### 3/ Pantalón de lluvia CON REFLECTIVOS.

- Confeccionado en PVC / Poliéster. Costura cosida y sellada.
- Espesor 18 micrones. Pantalón con elástico en la cintura.
- Botamanga ajustable con broches a presión. Doble puño.
- Dos bolsillos delanteros pasamanos.
- Dos tiras reflectivas en cada pierna (Aplica Norma Iram 3859).

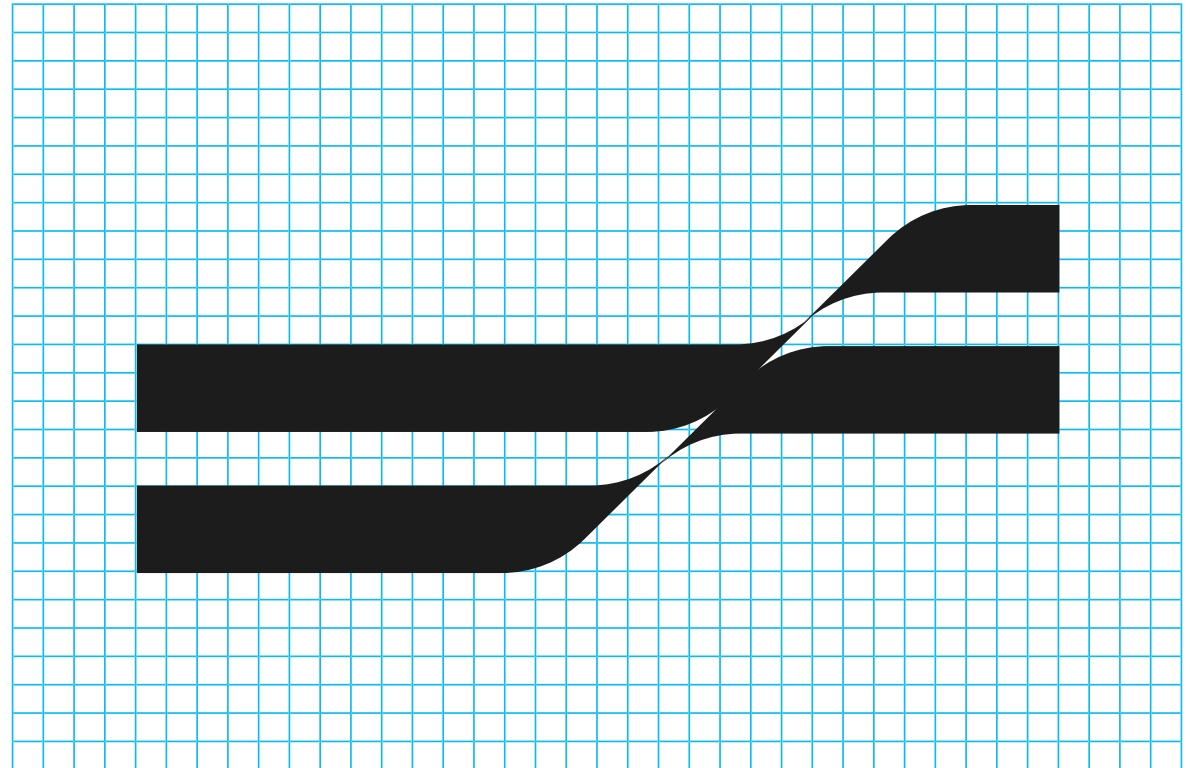
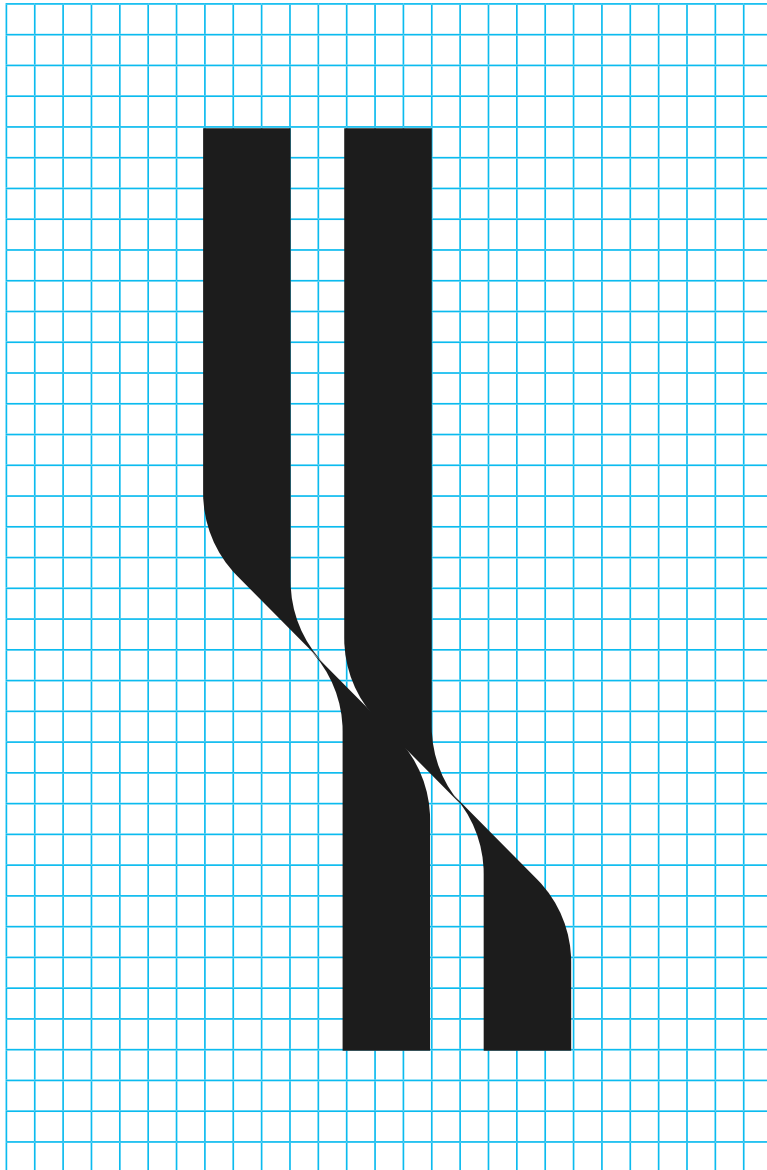
Serán confeccionados para dos sectores: Seguridad Vial y Mantenimiento y Conservación



Seguridad Vial  
color hexadecimal: #edff21  
color RGB: 237 R / 255 G / 33 B

Mantenimiento y Conservación  
color hexadecimal: #0069b4  
color RGB: 0 R / 105 G / 180 B

## Proporción y colores para estampar de las franjas



**Negro**

000 R / 000 G / 000 B  
#000000



**Azul**

000 R / 105 G / 180 B  
#0069b4



**Gris**

177 R / 177 G / 177 B  
#b1b1b1



## Especificaciones técnicas para calzado

Normas que debe cumplir: IRAM 3610, Dec. 351/79 - Res. 1904/0 y Res. 896/9 - Dec. 896/99.  
 Cuero vacuno flor Nobuck, de espesor 1.8 mm a 2 mm. Cuello. Cañas. Refuerzo de fuelle.  
 Cuero vacuno con terminación de TPU resistente al desgaste. Capellada. Forro: cuero vacuno flor napa, espesor de 1 a 1,2 mm.  
 Forro talonera: Tejido plano fibra poliéster resistente al rasgado, durable, permeable al vapor de humedad.  
 Performance 4 veces superior al algodón. Lengüeta  
 Cañas. Tejido de Malla bicolor doble densidad 100% poliéster con tratamiento antibacteriano.  
 Todas las partes interna de la forrería: Material de TPU inyectado resistente a la deformación por mal calce o uso, mantiene la estabilidad del pie. Resistente al desgaste. Talonera.  
 Accesorios y elementos de Armado: Borde superior de la caña: lleva en su interior un acolchado perimetral de poliuretano expandido (goma espuma), densidad 20 grs/cm<sup>3</sup> con una altura de 2cm.  
 Fuelle: lleva en su interior un acolchado perimetral de poliuretano expandido (goma espuma), densidad 20 grs/cm<sup>3</sup>. Altura de 2 cm.

### CALZADO DIELECTRICO

Producto: Botín TIPO OMBÚ francés con puntera de acero.  
 Calzado de Primera Calidad. Confeccionado en cuero Flor.  
 Lengüeta Tipo Fuelle Suela inyección directa al corte en poliuretano bidensidad, no pegado, apta Hidrocarburos.  
 Plantilla Antimicótica.  
 Color negro. Puntera de acero normalizada. Cumplimenta sello S de Seguridad y Normativa IRAM. Numeración del 38 al 47.

### BOTAS DE LLUVIA

Tipo Gaucho inyectada en PVC con talón reforzado.  
 Suela antideslizante.  
 Puntera y Plantilla de acero.

### MODELO DE CALZADO (pedido por el Tramo IX)

- Zapatilla seguridad c/puntera del tipo mod Soul
- Zapato seguridad c/puntera del tipo TITANIUM
- Zapatilla seguridad c/puntera del tipo mod Sneaker
- Zapato de seguridad del tipo modelo Frontier
- Zapatos de seguridad del tipo Voran Break
- zapatos de seguridad del tipo silver
- Zapatos de seguridad del tipo lander
- Zapatos de seguridad del tipo 31101



